

# Flambé

*Iphiclides podalirius*

PAPILIONIDAE



Nombre  
de génération(s)  
par an

2



Milieux de vie  
**haies, prairies,  
coteaux secs,  
broussailles**

Protocoles  
concernés



## Comment le reconnaître ?

### L'adulte

- Envergure: 50-90 mm
- Apparence: mâle et femelle, identiques, sont de couleur jaune très pâle, avec des zébrures noires parallèles au corps tout à fait caractéristique. Les ailes postérieures portent une longue queue noire terminée de blanc et de marques bleutées en forme de demi-lune. À l'arrière de l'abdomen, deux ocelles noirs bordés d'orange se rejoignent lorsque l'insecte déploie ses ailes, formant une sorte d'œil. C'est grâce à eux que le papillon peut surprendre ses prédateurs et parfois leur échapper.

### La chenille

- Taille: 40-45 mm au dernier stade.
- Apparence: Aux deux premiers stades, la chenille est noire avec des taches blanches sur le dos. Par la suite, elle devient verte avec quelques petites taches orangées sur les flancs et le dos. Une fine ligne dorsale ainsi que des stries jaunes semblables aux nervures d'une feuille lui permettent de se camoufler à la perfection.
- Plantes hôtes: arbustes de la famille des rosacées (prunelliers, merisiers, aubépines).



Chenille du Flambé

## Risque de confusion

Le Flambé peut être confondu avec le Machaon (p. 28). De même envergure, il se distingue du Machaon par son vol plané élégant, sa couleur plus claire et ses zébrures noires parallèles au corps.

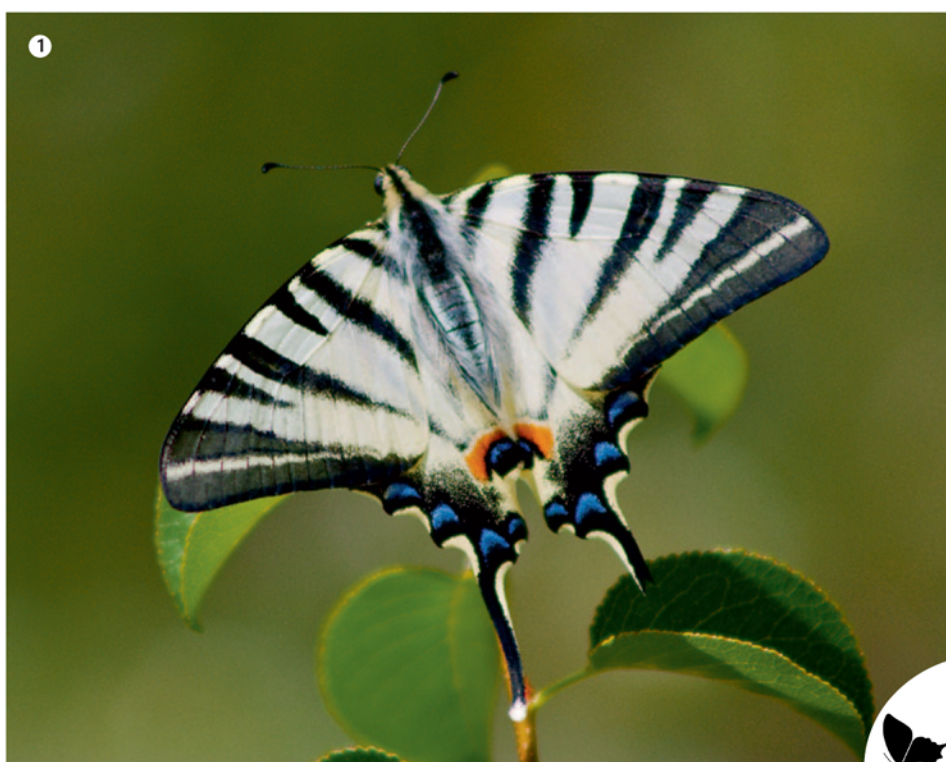
## Le saviez-vous ?

Surtout visibles en avril et en mai, puis en septembre pour la seconde génération, les adultes affectionnent en particulier les fleurs de lavande. En fin de matinée, afin de pouvoir surveiller leur territoire, les mâles se postent sur un promontoire (perchoir, buisson ou sommet d'une butte). Lorsque des mâles de Machaon partagent le même territoire, ils parviennent à cohabiter en séparant leurs espaces de vol, les Machaons volant très bas et les Flambés souvent à plus de 3 m du sol.

Flambé:

- |  |   |
|--|---|
| 1. Dessus des ailes avec zébrures noires et longue queue noire | 2. Ocelles noirs bordés d'orange sur les ailes repliées |
|--|---|

1



2

